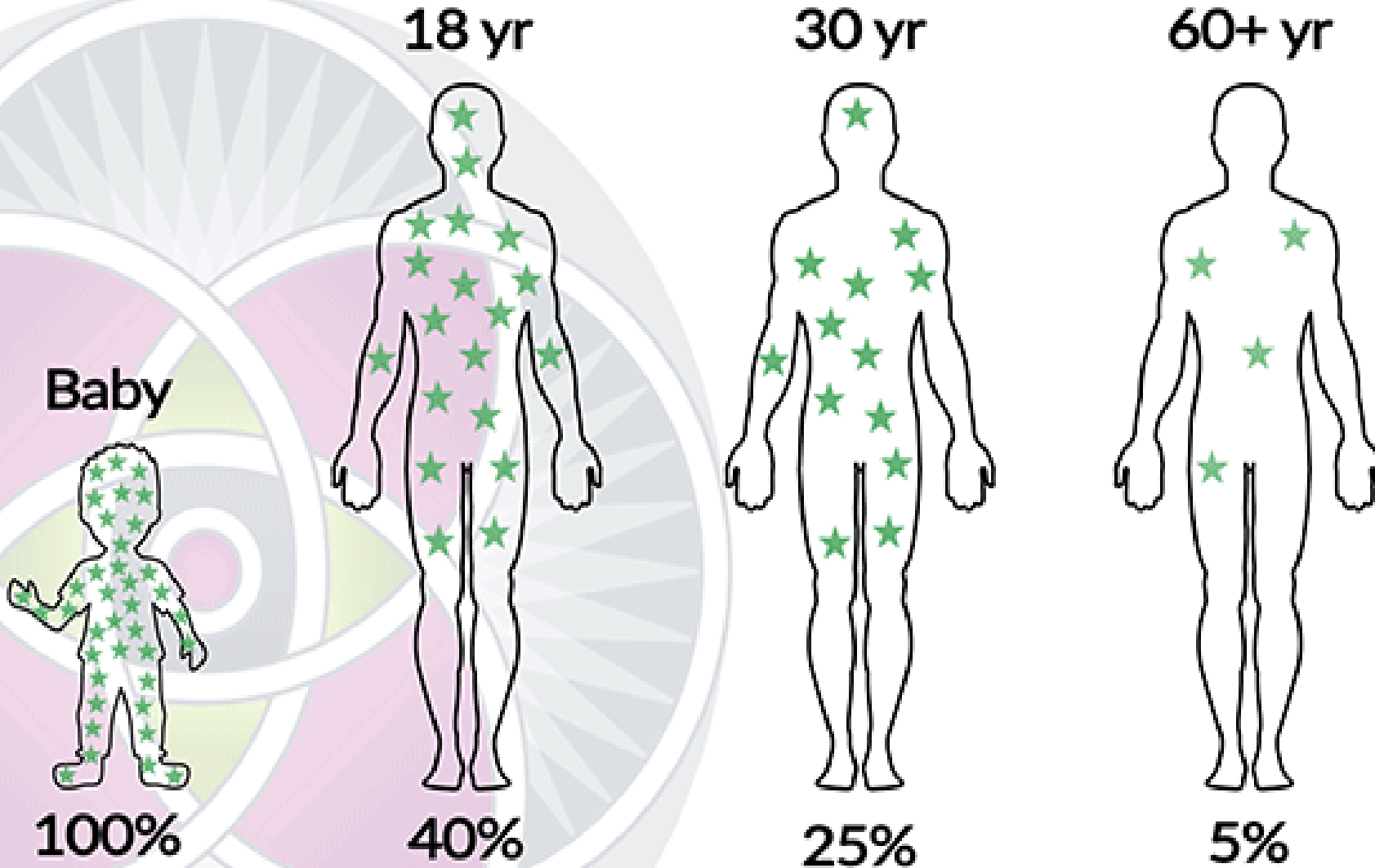


KEVA
कीवा
ट्रिपल
स्टेमसेल
पाउडर



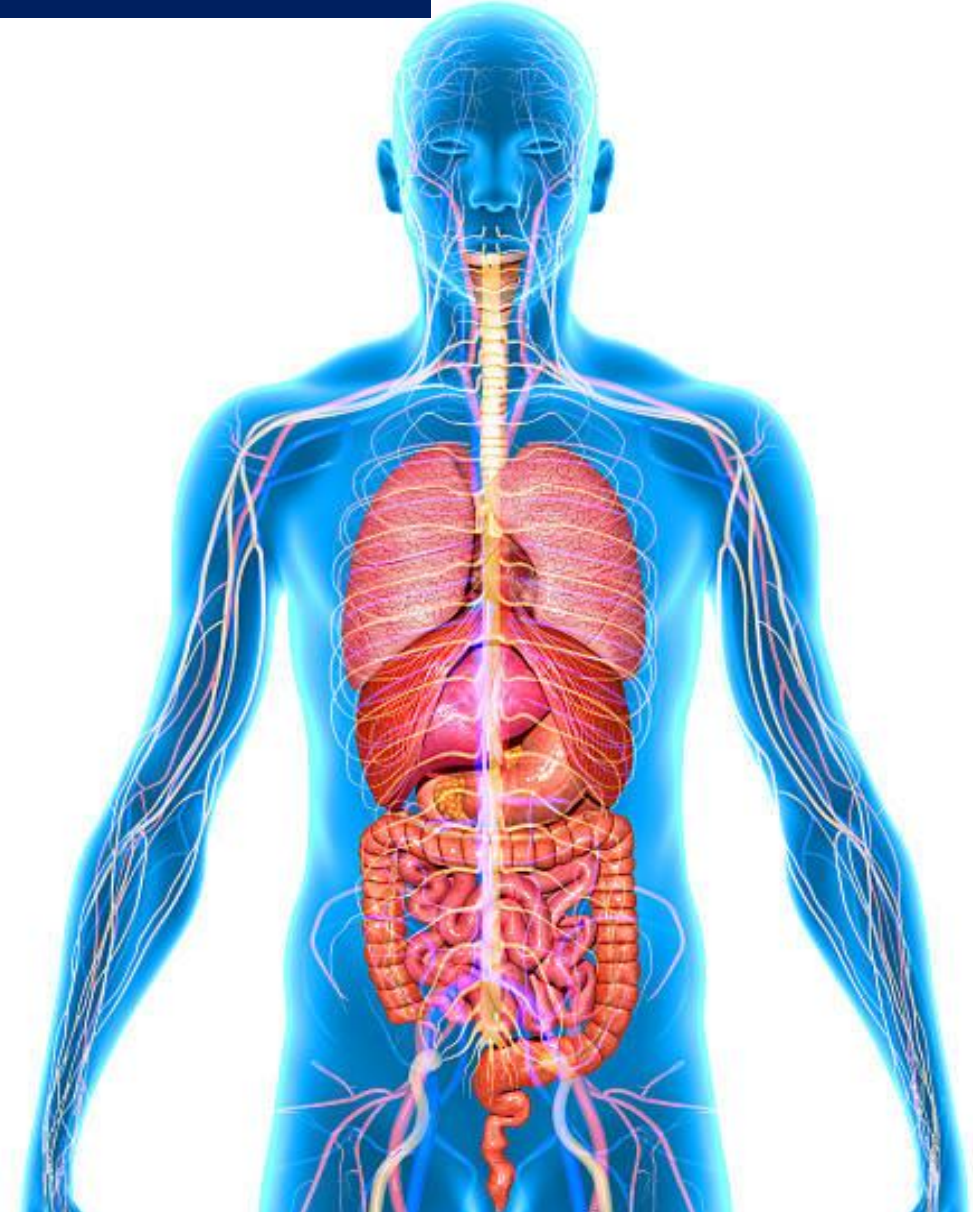
हमारी कोशिकाएं



हमारे शरीर की अधिकांश कोशिकाएं उम्र के साथ कार्य खो देती हैं। हर किसी के पास एडल्ट स्टेम सेल नामक विशेष कोशिकाएं होती हैं जिन्हें क्षतिग्रस्त और पुराने ऊतकों को फिर से जीवंत करने की आवश्यकता होती है, लेकिन एडल्ट स्टेम सेल स्वयं भी उम्र के साथ कार्य खो देती हैं

हमारे शरीर के अंग

अंग कितनी अच्छी तरह काम करते हैं, यह इस बात पर निर्भर करता है कि उनके भीतर की कोशिकाएँ कितनी अच्छी तरह काम करती हैं। पुरानी कोशिकाएँ कम अच्छी तरह काम करती हैं। इसके अलावा, कुछ अंगों में, कोशिकाएँ मर जाती हैं और उन्हें प्रतिस्थापित नहीं किया जाता है, इसलिए कोशिकाओं की संख्या कम हो जाती है। वृषण, अंडाशय, लिवर और गुर्दे में कोशिकाओं की संख्या उम्र बढ़ने के साथ साथ घट जाती है। जब कोशिकाओं की संख्या बहुत कम हो जाती है, तो एक अंग सामान्य रूप से कार्य नहीं कर सकता है। इस प्रकार, जैसे-जैसे लोगों की उम्र बढ़ती है, ज्यादातर अंग कम काम करते हैं।

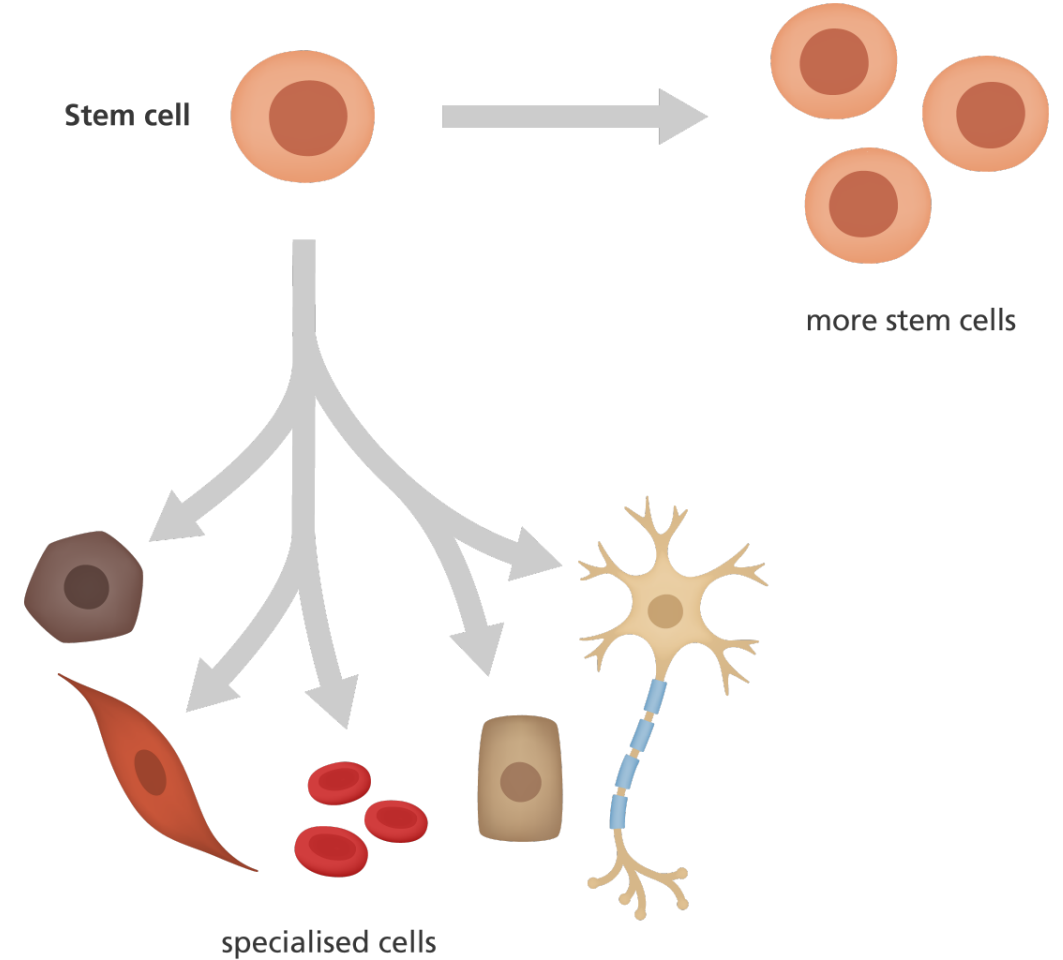


स्टेम सेल

स्टेम सेल शरीर को नई कोशिकाएं प्रदान करते हैं, और क्षतिग्रस्त या खो जाने वाली विशेष कोशिकाओं को प्रतिस्थापित करते हैं। उनके पास दो अद्वितीय गुण हैं जो उन्हें ऐसा करने में सक्षम करते हैं:

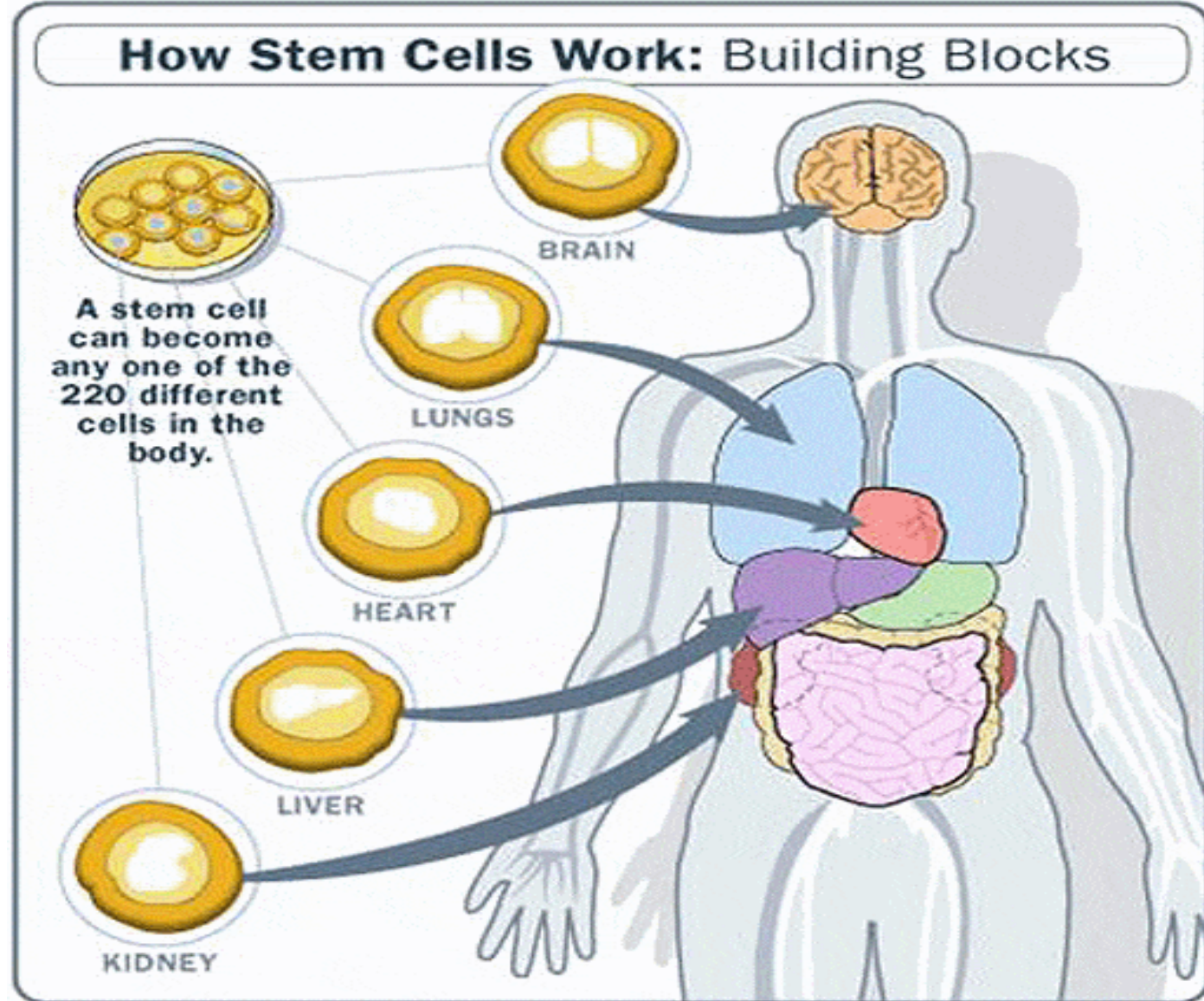
वे नई कोशिकाओं का उत्पादन करने के लिए बार-बार विभाजित हो सकते हैं।

जैसे-जैसे वे विभाजित होते हैं, वे अन्य प्रकार के सेल में बदल सकते हैं जो शरीर बनाते हैं।



स्टेम सेल

स्टेम सेल्स सेलुलर नवीकरण में महत्वपूर्ण भूमिका निभाते हैं, लेकिन वे समय के साथ कम शक्तिशाली हो जाते हैं।





पौधों की स्टेम कोशिकाएँ पौधों की जीवन शक्ति की उत्पत्ति के रूप में कार्य करती हैं, क्योंकि वे पौधों में विभेदित ऊतकों और अंगों को बनाने के लिए खुद को बनाए रखती हैं। कुछ लंबे समय तक रहने वाले पौधों में, जैसे कि पेड़, पौधे स्टेम सेल सैकड़ों या हजारों साल से अधिक सक्रिय रहते हैं।



प्लांट स्टेम सेल्स

प्लांट स्टेम कोशिकाएँ "अनप्रोग्राम्ड कोशिकाएँ" और "यूनिवर्सल कोशिकाएँ" होती हैं जो विशिष्ट कार्यों के साथ कोशिकाओं में अंतर कर सकती हैं। रीजेनरेटिव चिकित्सा का उपयोग उपचार करने के लिए किया जाता है और भविष्य में इसका उपयोग विभिन्न प्रकार की बीमारियों के इलाज के लिए किया जा सकता है। रीजेनरेटिव चिकित्सा के परिणामस्वरूप एक विस्तारित स्वस्थ जीवन काल मिलेगा। एक ताजा सेब सुंदर त्वचा के लिए एक प्रतीक है। उदाहरण के लिए बालों का सफ़ेद होना इस तथ्य के परिणाम के रूप में दिखाया जा सकता है कि बालों के रोम में मेलानोसाइट स्टेम कोशिकाएँ खत्म हो गई हैं।



प्लांट स्टेम सेल्स

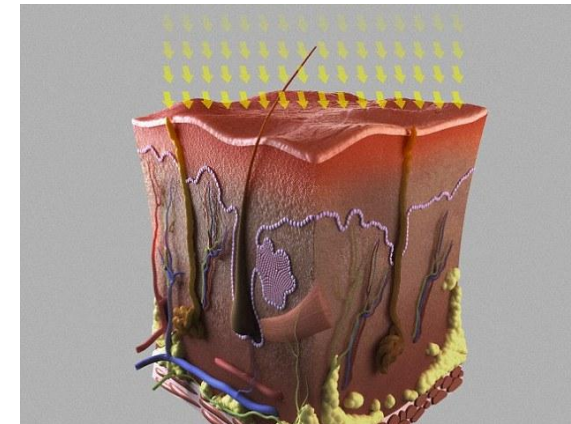
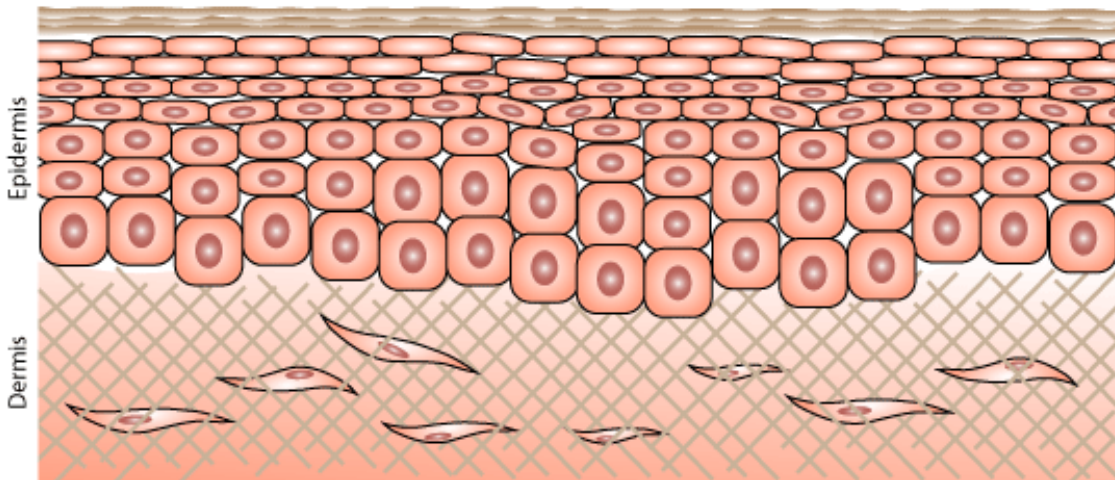
प्लांट स्टेम सेल में दो विशिष्ट गुण हैं, जो हैं:

- सभी विभेदित सेल प्रकार बनाने की क्षमता और
- स्व-नवीनीकरण की क्षमता ऐसी है कि स्टेम कोशिकाओं की संख्या बनाए रखी जाती है

प्लांट स्टेम सेल कभी भी उम्र बढ़ने की प्रक्रिया से नहीं गुजरते हैं, लेकिन अपने इस विशेष रूप से नए और विशिष्ट कोशिकाओं को जन्म देते हैं, और वे शरीर में किसी भी अंग, ऊतक या कोशिका में बढ़ने की क्षमता रखते हैं। इस प्रकार वे रीजेनरेटिव शक्तियों से लैस टोटिपोटेंट कोशिकाएं हैं जो जीवन भर पौधे के विकास और नए अंगों के उत्पादन की सुविधा प्रदान करती हैं

फ़्रुट और प्लांट सेल्स

फल और पौधे "यनिवर्सल कोशिकाओं" के स्रोत हैं जो हमारी त्वचा की स्टेम कोशिकाओं की दीर्घायु को बढ़ा सकते हैं, निष्क्रिय कोशिकाओं को नवीनीकृत कर सकते हैं, क्षति की मरम्मत कर सकते हैं और स्वस्थ कोशिकाओं को पुनः उत्पन्न कर सकते हैं। वे हानिकारक पराबैंगनी, ऑक्सीडेटिव और पर्यावरणीय तनाव से भी बचाव करते हैं।



वैज्ञानिकों और शोधकर्ताओं की हमारी टीम ने दुर्लभ पौधों और फलों से स्टेम सेल निकालने के लिए एक अद्भुत प्लांट सेल कल्चर तकनीक विकसित की

KEVA



कीवा ट्रिपल स्टेम सेल पाउडर



KEVA

इसमें मौजूद है एक अनूठा मिश्रण जो कोशिकाओं की समय से पहले उम्र बढ़ने से रोकने में मदद करता है और शरीर की कोशिकाओं के नवीकरण को बढ़ावा देता है।



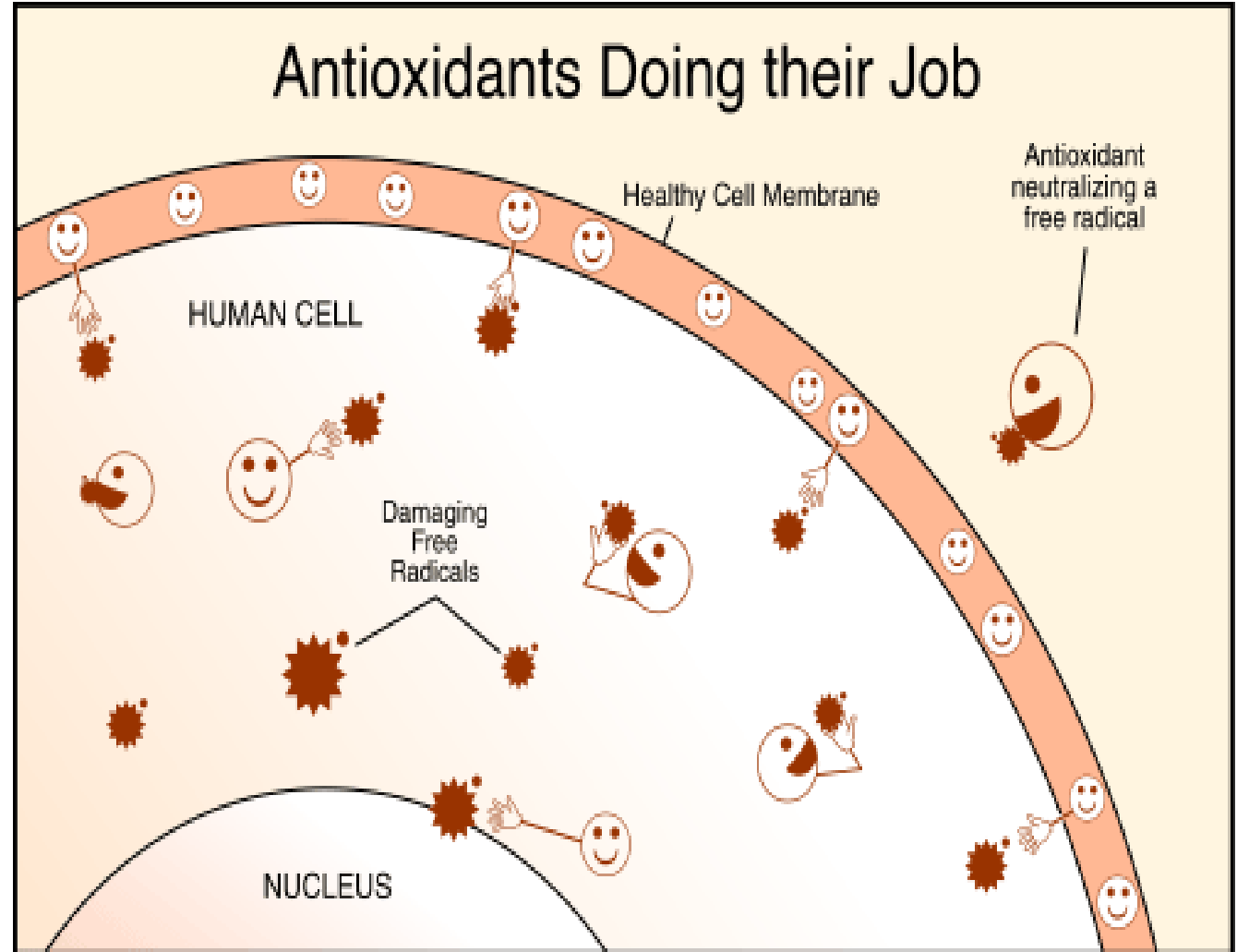
KEVA

कीवा ट्रिपल स्टेम सेल
पौधों से सार को
निकालने के लिए एक
तकनीक के माध्यम से
प्रकृति और विज्ञान के
संयोजन से एक नए
दृष्टिकोण से बनाया
गया है



500gm

उत्पाद में मौजूद एंटीऑक्सीडेंट कोशिकाओं को मुक्त कणों से होने वाले नुकसान से बचाने में मदद करते हैं और कोशिकाओं के जीवनकाल को भी बेहतर बनाते हैं





परीक्षणों के अनुसार अवयवों के **ORAC** का 21117 योग है, जिसका मतलब है कि इसमें अच्छी एंटीऑक्सीडेंट क्षमता है

ओआरएसी ऑक्सीजन रेडिकल एब्सॉर्बेंस क्षमता के लिए है। यह एक लैब टेस्ट है जो भोजन में "कुल एंटीऑक्सीडेंट क्षमता" (TAC) को दर्शाता है।



आज की दुनिया में कोई भी शरीर को संपूर्ण पोषण प्रदान करने में सक्षम नहीं है और इस प्रकार, कीवा ट्रिपल स्टेम सेल जीवन के सभी चरणों में शरीर की पोषण संबंधी आवश्यकताओं को पूरा करने में मदद करता है



KEVA

अनोखा फार्मलेशन

अंतरराष्ट्रीय
स्तर की
सामग्री के लिए
जाना जाता है:



मेलस डोमेस्टीका

सोलर वाइटिस

अकाई बेरी

क्रैनबेरी

कार्डिसेप्स साइनेंसिस

सीजोफाइलम कम्यून

विटेक्स एगनस कास्टस

मेलस डोमेस्टीका



ऐप्पल स्टेम सेल के
लिपोसोमल तैयारी,
प्लांट सेल कल्चर
तकनीक द्वारा
विकसित किया गया,
जो कि एक दुर्लभ
स्विस सेब- उत्तोलक
स्पैतलूबेर
से बना है



मेलस डोमेस्टीका



सेब उत्तोलक स्पैतलूबेर के स्टेम सेल त्वचा कोशिकाओं के उत्थान में मदद कर सकता है। 18 वीं शताब्दी में पहली बार दर्ज किए गए ऐप्पल उत्तोलक स्पैतलूबेर, उत्तरी स्विट्जरलैंड में थर्गाउ से आए थे। कटाई के बाद यह 4-5 महीने तक ताजा रहता है

मेलस डोमेस्टीका



- सेब में फाइटो-रसायन और शक्तिशाली एंटीऑक्सिडेंट की उपस्थिति ऑक्सीडेटिव तनाव से लड़ती है जो कैंसर और कोशिकाओं के समय से पहले बूढ़ा होने में महत्वपूर्ण भूमिका निभाती है
- सामान्य सीमा के भीतर कुल कोलेस्ट्रॉल और ट्राइग्लिसराइड के स्तर को बनाए रखता है जो स्वस्थ दिल के लिए बहुत महत्वपूर्ण है





**आपकी त्वचा को जवान और
चमकदार बनाता है**

दुर्लभ गामे तिनतुरिएर फ्रैक्स अंगूर की उत्पत्ति फ्रांस के बरगंडी क्षेत्र से हुई है, जिसमें बहुत उच्च स्तर का एंथोसायनिन होता है। यह एंटीऑक्सिडेंट में समृद्ध है जो यूवी विकिरण द्वारा उत्पन्न मुक्त कणों से त्वचा की रक्षा करने में मदद करता है। उम्र बढ़ने और यूवी विकिरण से त्वचा में एपिथेलियल स्टेम कोशिकाओं की रक्षा करने में सक्षम।

अकाई बेरी



अकाई बेरी अन्थो स्यानिंस और ओमेगा 3 फैटी एसिड की तरह शक्तिशाली एंटीऑक्सिडेंट का सबसे अच्छा ज्ञात स्रोत है। अकाई भी पोषक तत्वों का एक खज़ाना है और मूल्यवान ट्रेस खनिजों और सूक्ष्म पोषक तत्वों की प्रचुरता के साथ आवश्यक अमीनो एसिड की लगभग सही रचना है।

अकाई बेरी की एंटीऑक्सिडेंट सामग्री गिंगको से 5 गुना अधिक है, और रेड वाइन की तुलना में 33 गुना अधिक है।

क्रैनबेरी

क्रैनबेरी फल का अर्क मूत्र पथ के संक्रमण, श्वसन संबंधी विकार, गुर्दे की पथरी, कैंसर और हृदय रोग को रोकने में मदद करता है। यह पेट की बीमारियों और मधुमेह को रोकने में भी फायदेमंद है, साथ ही डेंटल प्लाक के कारण होने वाली मसूड़ों की बीमारियां भी



कॉर्डिसेप्स साइनेंसिस

मुक्त कणों, संक्रमणों और सूजन से लड़ने की प्राकृतिक क्षमता से भरपूर, कॉर्डिसेप्स प्रभावशाली रोग से लड़ने वाले मशरूम हैं जो सर्दियों से श्वसन संबंधी विकार, खांसी, जुकाम, लीवर को नुकसान और कई अन्य लक्षणों को कम करने के लिए उपयोग किए जाते हैं। कॉर्डिसेप्स पुरुषों में यौन रोग का इलाज करने में मदद करता है, सहनशक्ति और कामेच्छा में सुधार करता है।



सीजोफाइलम कम्यून



विटेक्स एग्नस कास्टस

KEVA



एल्कलॉइड और फ्लेवोनोइड, से भरपूर जो स्टेरॉइडल हार्मोन के अग्रदूत होते हैं। ये रजोनिवृत्ति, मासिक धर्म ऐंठन के लक्षणों को नियंत्रित करने में मदद करता है, मासिक धर्म संबंधी विकारों में मदद करता है।



लाभ

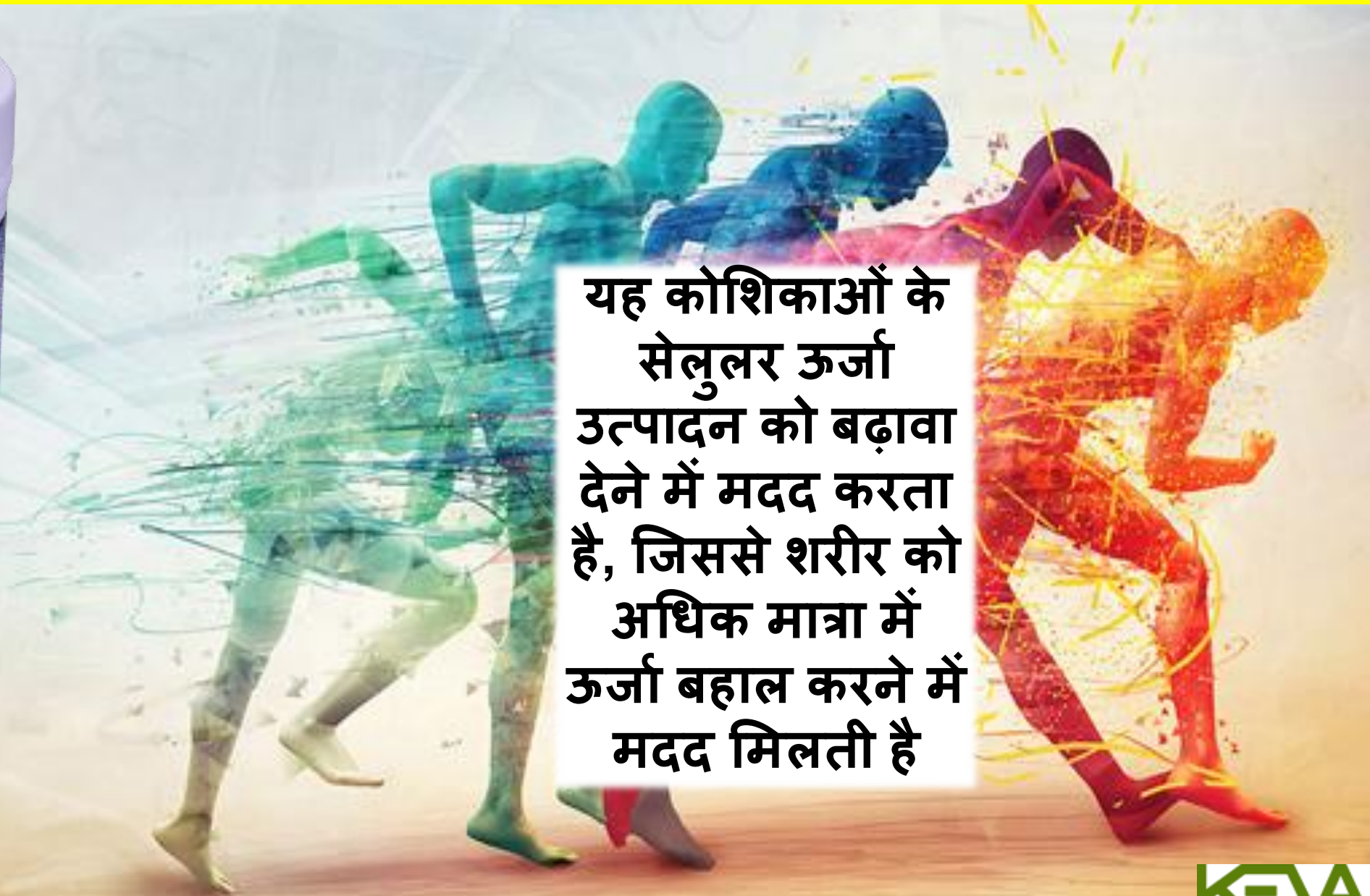
शरीर की प्रतिरक्षा प्रणाली में सुधार

कीवा ट्रिपल स्टेम सेल विभिन्न एंटीजन के खिलाफ शरीर की प्रतिरक्षा को बढ़ावा देने में मदद करता है जो शरीर पर हानिकारक प्रभाव डालते हैं

Bacteria

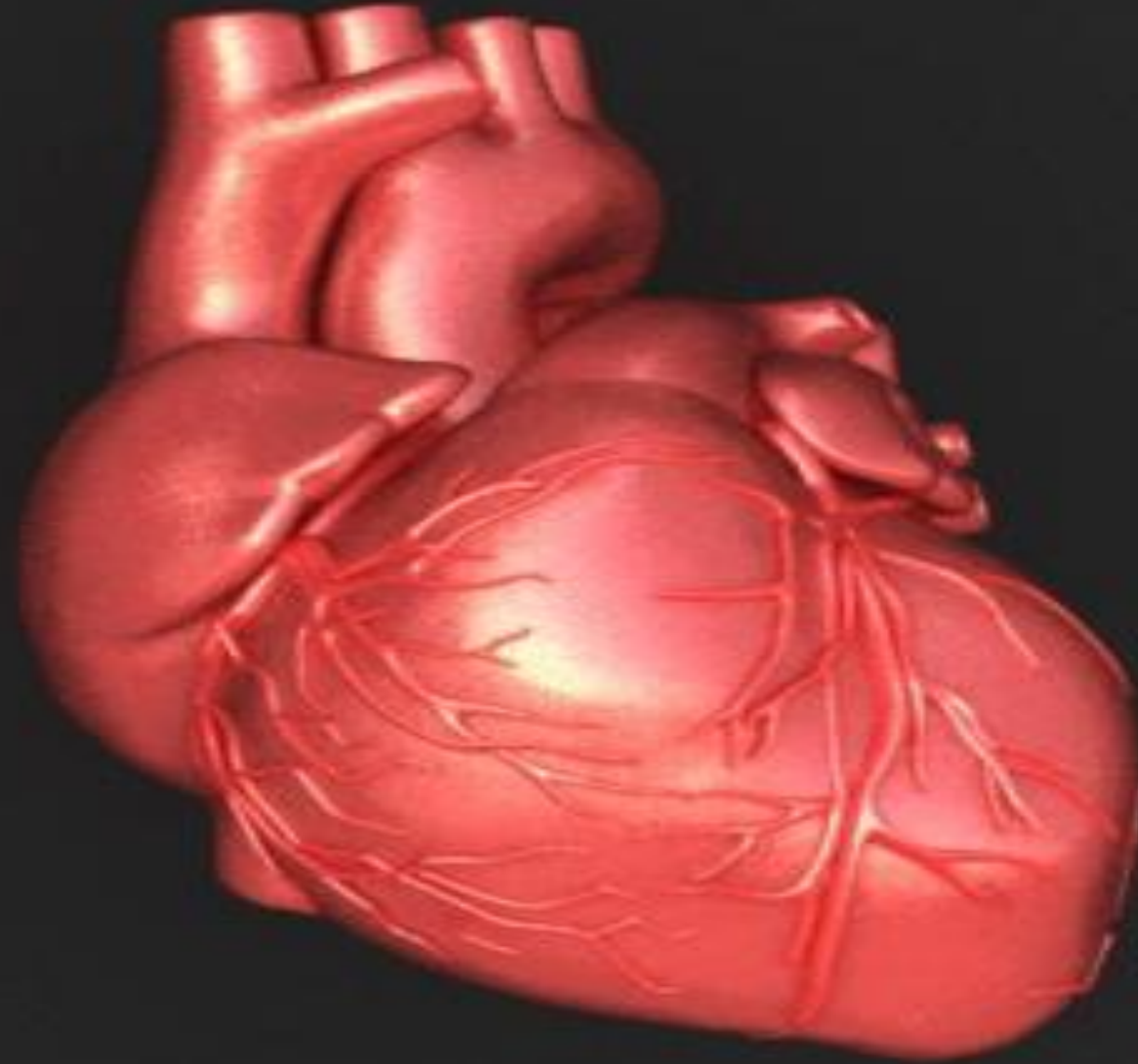


शारीरिक सहनशक्ति और ऊर्जा के स्तर को बढ़ाता है



यह कोशिकाओं के
सेलुलर ऊर्जा
उत्पादन को बढ़ावा
देने में मदद करता
है, जिससे शरीर को
अधिक मात्रा में
ऊर्जा बहाल करने में
मदद मिलती है

कार्डियोवस्कुलर स्वास्थ्य को बढ़ावा देता है



कीवा ट्रिपल स्टेम सेल रक्त वाहिकाओं में पुरानी सजन और ऑक्सीडेटिव तनाव को नियंत्रित करने में मदद करता है जो स्ट्रोक, कार्डियक अरेस्ट आदि को रोकने में सहायक है



मधुमेह और संबंधित समस्याएं

यह शरीर के ग्लाइसेमिक इंडेक्स को नियंत्रित करने में मदद करता है जो मधुमेह और संबंधित लक्षणों को नियंत्रित करने में मदद करता है, और इंसुलिन के स्तर को भी नियंत्रित करता है



न्यूरोलॉजिकल हेल्थ को बेहतर बनाता है



इन कोशिकाओं में मौजूद एंटीऑक्सिडेंट मस्तिष्क कोशिकाओं में सृजन और ऑक्सीकरण के हानिकारक प्रभावों का मुकाबला करते हैं, जो स्मृति और सीखने को नकारात्मक रूप से प्रभावित कर सकते हैं।



नेत्र स्वास्थ्य में सुधार



कीवा ट्रिपल स्टेम सेल दृष्टि में सुधार करने में मदद करता है और नेत्र विकारों को भी कम करता है

पुरुष प्रजनन स्वास्थ्य



- उच्च ऊर्जा को प्रोत्साहित करने के लिए अंग में रक्त के प्रवाह को बढ़ाकर ऊर्जा स्तर को बढ़ावा देने में मदद करता है
- जीवन शक्ति, कामेच्छा में सुधार करता है
- शुक्राणुओं की संख्या बढ़ाने में मदद करता है जो पुरुषों में प्रजनन क्षमता को बढ़ाने में मदद करता है

अंग स्वास्थ्य में सुधार



- मूत्र पथ के संक्रमण जैसे अंग विशिष्ट बीमारियों के इलाज में मदद करता है
- लीवर को मजबूत बनाता है
- हानिकारक विषाक्त पदार्थों से detoxify करके गुर्दे के कार्यों में सुधार करता है

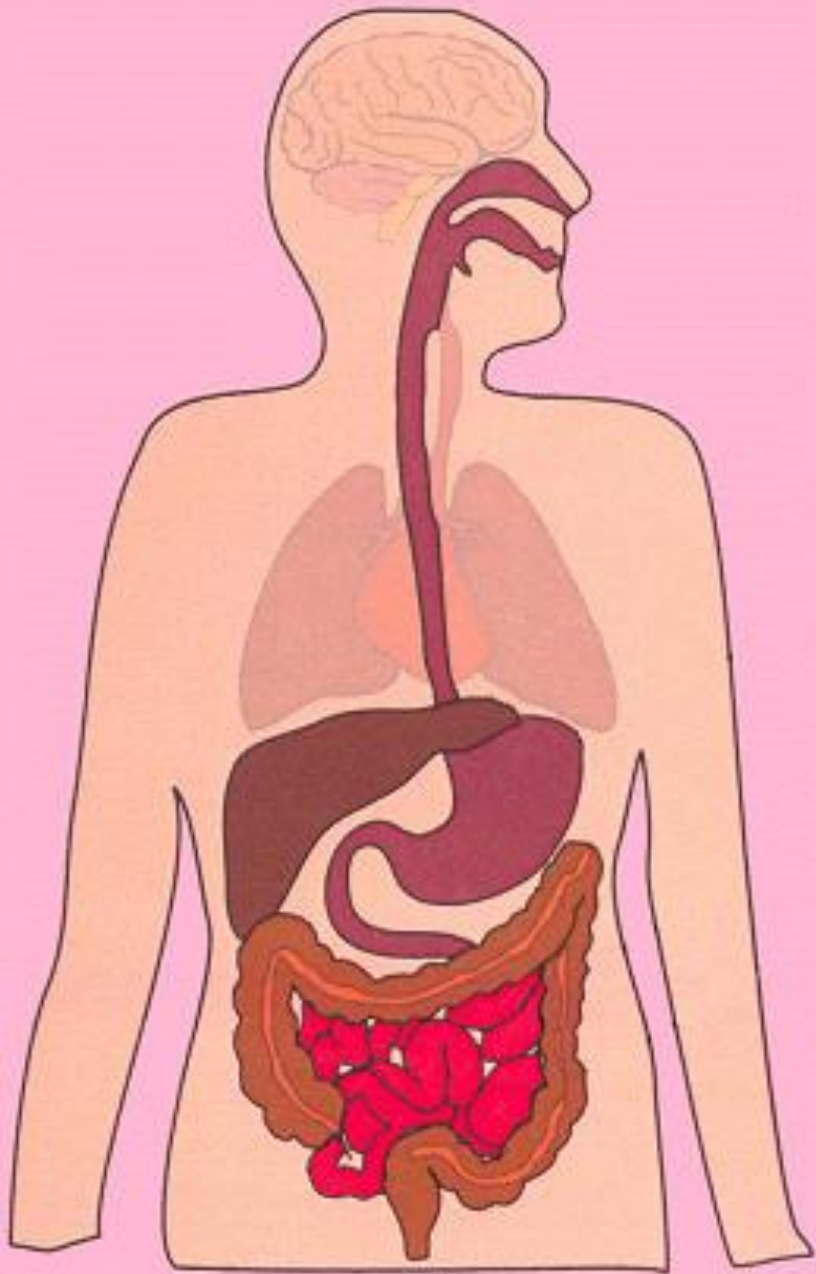


महिला प्रजनन स्वास्थ्य

- महिलाओं में हार्मोन के स्तर को संतुलित करने में मदद करता है
 - महिला सेक्स हार्मोन के उत्पादन को बढ़ावा देता है
- रजोनिवृत्ति के बाद के लक्षणों, ल्यूकोरिया, पीसीओएस और पीसीओडी में सहायक है
 - मासिक धर्म से संबंधित लक्षणों में सहायक है



कब्ज और पाचन में सहायक



- फाइबर सामग्री मल को तेजी से ठीला करने में मदद करती है और कब्ज से बचाती है
- यह पाचन को भी बेहतर बनाता है



वजन घटाने में सहायक



कीवा ट्रिपल
स्टेम सेल
चयापचय दर
को बढ़ाने में
मदद करता है
और शरीर की
अतिरिक्त चर्बी
को तेज दर से
कम करने में
मदद करता है



त्वचा की समस्याएं



- यह शरीर को मुक्त कणों से लड़ने में मदद करता है और एक अच्छा एंटी-एजिंग एजेंट के रूप में कार्य करता है
- यह त्वचा में कोलेजन के स्तर को बढ़ाता है और त्वचा की गंभीर बीमारियों के इलाज में भी मदद करता है





- बालों के विकास को बढ़ावा देता है
- बालों का समय से पहले सफ़ेद होना रोकता है
- बालों के झड़ने की संभावना को कम करता है



जोड़ों की समस्याएं



यह उपास्थि कोशिकाओं की वृद्धि में मदद करता है और ऑस्टियोआर्थराइटिस और रुमेटी गठिया जैसे जोड़ों से संबंधित विकारों को नियंत्रित करता है



एंटी-कैंसर प्रभाव

उत्पाद में मौजूद स्टेम कोशिकाएं कैंसर कोशिकाओं को बनने और फैलने से रोकने के लिए जानी जाती हैं



कीवा ट्रिपल स्टेम सेल पाउडर

- प्राकृतिक उत्पाद
- स्विस् क्वालिटी फॉर्मूला
- हलाल और कोशर प्रमाणित
- जीएमपी दिशानिर्देशों के तहत उत्पादित
- 100 से अधिक नैदानिक परीक्षण होने के बाद नैनो टेक्नोलॉजी के साथ संसाधित



इस्तेमाल कैसे करें

10 ग्राम पाउडर को पानी, जूस या सूप में मिलाकर सुबह के भोजन के साथ लें

बेहतर परिणाम के लिए 6-12
महीने नियमित रूप से उपयोग करें



कीवा इंडस्ट्रीस
वेबसाइट: www.kevaind.org



नोट: सभी कीवा उत्पाद किसी औषधि या खाद्य पदार्थ का वैकल्पिक बदल नहीं है। ये उत्पाद किसी रोग को खत्म करने या उसके निदान करने के ख्याल से नहीं बनाये गये हैं। कृपया अपने चिकित्सक से परामर्श लें।